

Einsparungen und Green IT in einfachen Schritten erreichen

Nachts oder wenn Sie ein Zimmer verlassen, schalten Sie üblicherweise das Licht aus, um Stromkosten zu sparen und die Glühbirne zu schonen. Aber warum soll das nur für die Beleuchtung gelten? Gehen Sie bei Ihren IT-Assets genauso vor – etwa bei Ihren PCs, Monitoren und Laptops. Erstellen und etablieren Sie proaktiv energieeffiziente Richtlinien in Ihrem gesamten Netzwerk. Sie verlängern so die Lebensdauer Ihrer Assets, verbessern Ihre CO2-Bilanz und verringern Ihre monatliche Stromrechnung.

Numara® FootPrints® Power Manager – Vorteile

- ❖ schnelle Kosteneinsparung und einfache Etablierung von Energiemanagement-Richtlinien
- ❖ Klarheit über das Stromverbrauchsmuster von IT-Assets und Nachvollziehbarkeit der durch Energiemanagement-Richtlinien erzielten Einsparungen
- ❖ Dashboards und Berichte, die auf einen Blick den Energieverbrauch je Gruppe oder Gerätetyp zeigen
- ❖ Durchsetzung von Energiemanagement-Standards und -Richtlinien über eine zentrale Konsole
- ❖ Unterstützung von Green IT-Initiativen und Verlängerung der Lebensdauer von IT-Assets

Sparen Sie nachweislich Kosten!

Umweltbewusstes Handeln wird sowohl von Aktionärsseite als auch unternehmensintern zunehmend erwartet. Daher werden entsprechende Umweltrichtlinien eingeführt, um die öffentliche Wahrnehmung zu verbessern, Ressourcen zu erhalten und Verantwortung für die Umwelt zu zeigen. Letztendlich geht es dabei auch um zwei weitere Faktoren: finanzielle Verantwortung und Kapitalrendite.

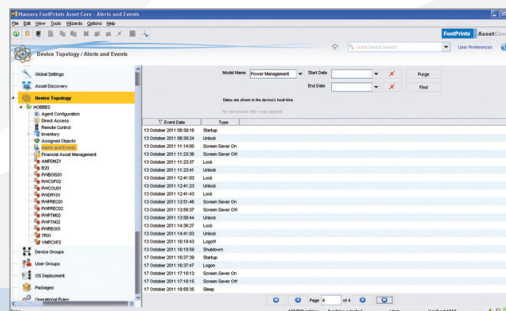
Analysten zählen „Green IT“ seit einigen Jahren zu den wichtigsten strategischen Initiativen. Zudem weisen Untersuchungen darauf hin, dass Büroarbeitsplätze ca. 90 Prozent des Gesamtstromverbrauchs von Unternehmen ausmachen und mit einer Halbierung der PC-Laufzeit auf das Jahr gerechnet erhebliche Einsparungen möglich sind. Zum Energiemanagement gehört jedoch mehr als nur das Ausschalten von Computern. Energiemanagement ist die Fähigkeit, die vielfältigen Energiemanagement-Funktionen heutiger Rechner bestmöglich zu nutzen und Standards mit Richtlinien einzuführen, die den Anforderungen der betreffenden Organisation gerecht werden und die Produktivität unterstützen.

Konfiguration und Etablierung von Richtlinien

Mit FootPrints Power Manager konfigurieren und etablieren Sie auf einfache Weise detaillierte Energiemanagement-Richtlinien, die genau auf die individuellen Bedürfnisse Ihrer Organisation abgestimmt sind. Assistenten helfen Ihnen bei der Definition von Energieschemata, Energiegruppen und dazugehörigen Mitgliedern. Zudem zeigt eine grafische Benutzeroberfläche Geräte auf Grundlage spezifischer Energieeinstellungen an. Darüber hinaus können Sie mit FootPrints Power Manager:

- ❖ Standby- und Ruhezustandsmodi zeitlich planen und aktivieren – zeitonenbasiert und für alle Computer
- ❖ verschiedene Energiemanagement-Optionen einstellen, die beim Zuklappen eines Laptops aktiviert werden
- ❖ Aktionen für den niedrigen und kritischen Akkuladestand definieren
- ❖ Systemstartfunktionen festlegen und steuern, so dass Computer außerhalb der Geschäftszeiten für Wartungsarbeiten von anderen Anwendungen gestartet werden können

Überprüfen Sie die Energieereignisse jedes Geräts, um Verbrauchsmuster nachzuverfolgen und zu optimieren sowie die Einhaltung von Unternehmensrichtlinien sicherzustellen.



Mit FootPrints Power Manager können Sie nicht nur Energiemanagement-Richtlinien festlegen und umsetzen. Sie werden auch gewarnt, wenn Benutzer von Unternehmensstandards abweichen und können Einstellungen bei Bedarf zurücksetzen. Dieser Durchsetzungsmechanismus gewährleistet die Einhaltung der Energiemanagement-Richtlinien und maximale Einsparungen.

FootPrints family

- FP Incident&ProblemManager
- FP ChangeManager
- FP ConfigurationManager
- FP ServiceCatalogManager
- FP InventoryManager
- FP RemoteManager
- FP DeploymentManager
- FP PatchManager
- FP DeviceManager
- FP VulnerabilityManager
- FP ComplianceManager
- FP PowerManager
- FP MigrationManager

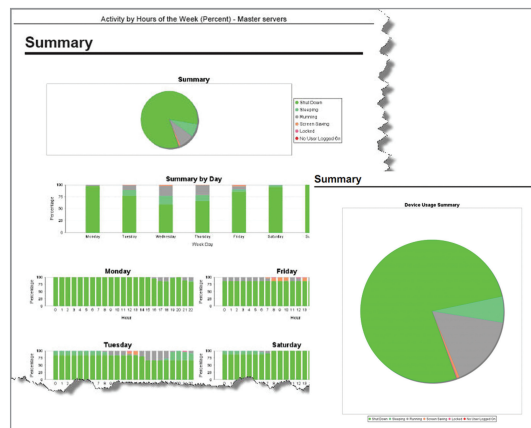


Funktionen

- ❖ **Stromsparmaßnahmen** – Legen Sie für PCs Ruheperioden fest, wenden Sie verschiedene Methoden für das Energiemanagement an und verlangen Sie für die Wiederanmeldung ein Kennwort.
- ❖ **Kontrolle der Komponenten** – Kontrollieren Sie die Einstellungen, durch die bestimmten Komponenten nach einer längeren Inaktivität weniger Energie zugeführt wird, z. B. das Ausschalten von Bildschirmen, Festplatten und PCI- oder USB-Geräten.
- ❖ **Dynamische Gruppierung** – Fassen Sie Computer einfach in Gruppen zusammen, um spezielle Energieeinstellungen unter Berücksichtigung bestimmter Kriterien (Standort, Abteilung, Desktop, Laptop etc.) anzuwenden.
- ❖ **Einsatzbereitschaft** – Starten Sie per Zeitplan Computer automatisch neu, so dass sie bei Eintreffen der Benutzer gleich verwendet werden können.
- ❖ **Wake-on-LAN** – Definieren und steuern Sie automatisierte Systemstartfunktionen, damit andere Anwendungen Computer auch außerhalb der Geschäftszeiten für Wartungsarbeiten starten können.
- ❖ **Sofortige Berichterstattung** – Definieren und implementieren Sie Energiemanagement-Funktionen und erstellen Sie entsprechende Berichte von einer zentralen Konsole aus.

Mit den FootPrints Power Manager-Funktionen für die dynamische Gruppierung ist es möglich, Geräte für spezifische Energiemanagement-Richtlinien zu finden und auszuwählen, ohne auf sie zugreifen oder ihren konkreten Standort kennen zu müssen. Dynamische Gruppen geben die jeweiligen Computerattribute automatisch weiter, während der FootPrints Power Manager-Agent sämtliche Geräteattribute und deren Status regelmäßig nachverfolgt und pflegt. FootPrints Power Manager übernimmt somit die Überprüfung und Berichterstattung für sämtliche Geräte – auch für jene, die nur in bestimmten Zeitabständen an das Netzwerk angeschlossen werden. Administratoren können somit von einer zentralen Konsole aus die Einstellungen eines einzelnen PCs oder einer ganzen PC-Gruppe schnell und einfach anpassen, ohne die Produktivität für die Endbenutzer zu beeinträchtigen.

Dank der dynamischen Berichterstattung von FootPrints Power Manager gibt es neben Ihrer Stromrechnung noch weitere Erfolgsbelege, da sich auch die Kosteneinsparungen, die verringerte Treibhausgasemission und die Einhaltung der Energiemanagement-Richtlinien nachweisen lassen. Die konstante Überwachung und detaillierte Berichterstattung erlaubt die Messung, Anpassung und erneute Messung, so dass Sie Ihre Energiemanagement-Richtlinien immer weiter verfeinern und den Energieverbrauch optimieren können.



FootPrints Power Manager misst kontinuierlich die effektive Nutzungsdauer vor dem Hintergrund des allgemeinen Strom- und Energieverbrauchs und kann für Sie ganz nach Bedarf (d. h. für alle Geräte, Gerätegruppen oder Einzelgeräte) detaillierte und zusammenfassende Berichte bereitstellen.

Die Freiheit, einfach... zu wählen

FootPrints Power Manager ist Bestandteil einer vollständig integrierten IT Operations Management-Lösungsreihe. Die FootPrints-Lösungsfamilie ist modular aufgebaut und dient dazu, verschiedenste komplexe Anforderungen rund um das Servicemanagement, Asset Management sowie PC-Lifecycle-Management zu vereinfachen.

Stellen Sie sich vor... Sie haben folgende Möglichkeiten:

- ❖ Entscheiden Sie, welche Komponenten und Produkte für Ihr Unternehmen relevant sind.
- ❖ Verwalten Sie unterschiedliche Plattformen von einer einzigen Konsole aus.
- ❖ Investieren Sie in ein einziges Produkt, in eine Lösungsfamilie mit mehreren Produkten, oder in die gesamte Suite.
- ❖ Kaufen Sie, was Sie benötigen und nicht, was der Anbieter vorschreibt.

Weitere Informationen zu den Mindestanforderungen für die Nutzung von FootPrints Power Manager erhalten Sie online in unserem Dokument „Technische Daten“.

Über uns

Numara® Software wurde 1991 gegründet und ist ein führender globaler Anbieter integrierter Managementlösungen für IT-Abläufe. Numara bietet für physische, virtuelle und mobile Geräte ein Portfolio integrierter Lösungen. Sie unterstützen das Management des Endgeräte-Lifecycles und mobiler Geräte genauso wie Help Desks sowie Service Desks und vereinfachen und optimieren das Management des IT-Betriebs.



freedom
to simply choose
the right solution for you